

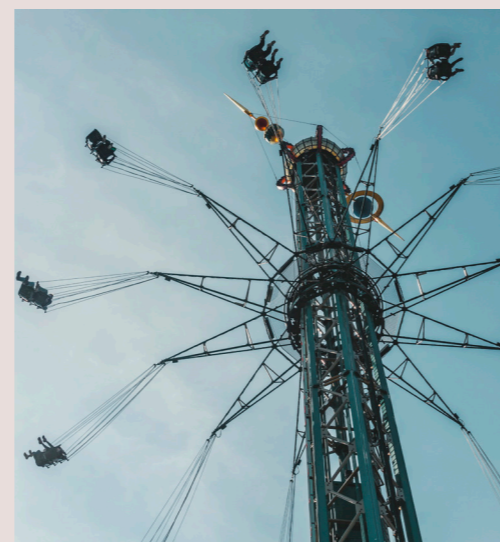
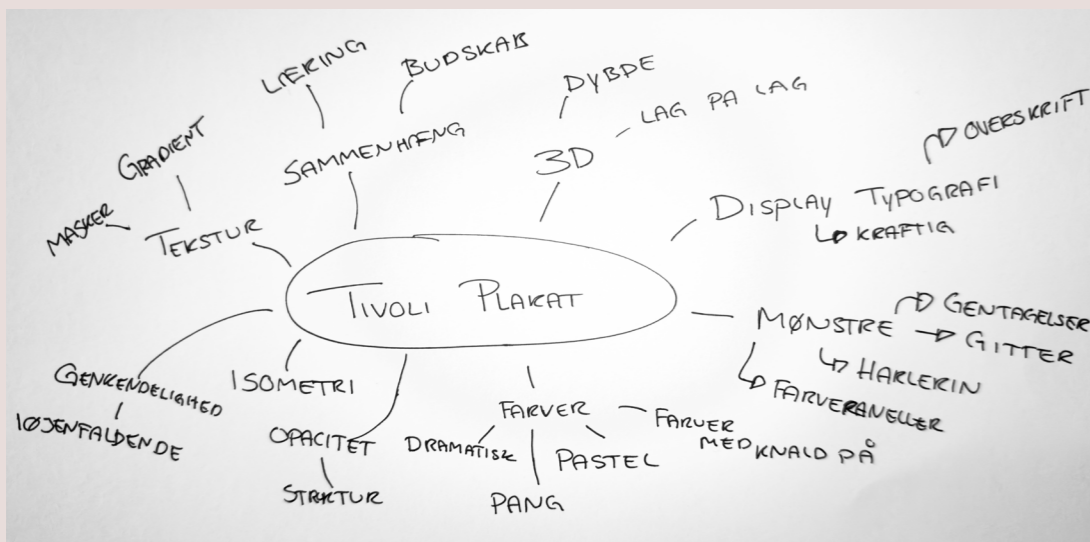
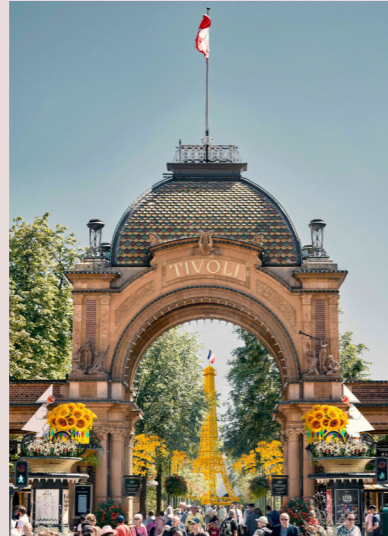
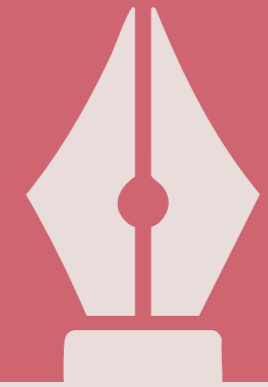
Trykt produkt



Simone Lambertsen · Hovedforløb 3

GRAFISK DESIGN

Moodboard og mindmap



GRAFISK DESIGN

Her har jeg arbejdet med grafisk design med fokus på idé, målgruppe og visuelle virkemidler som farver, typografi og komposition.



IDÉ OG BUDSKAB

Jeg har arbejdet med en Tivoli-plakat, hvor fokus er at skabe en legende og inviterende stemning. Budskabet er at vise oplevelser med musik, mad og forlystelser.

FARVER

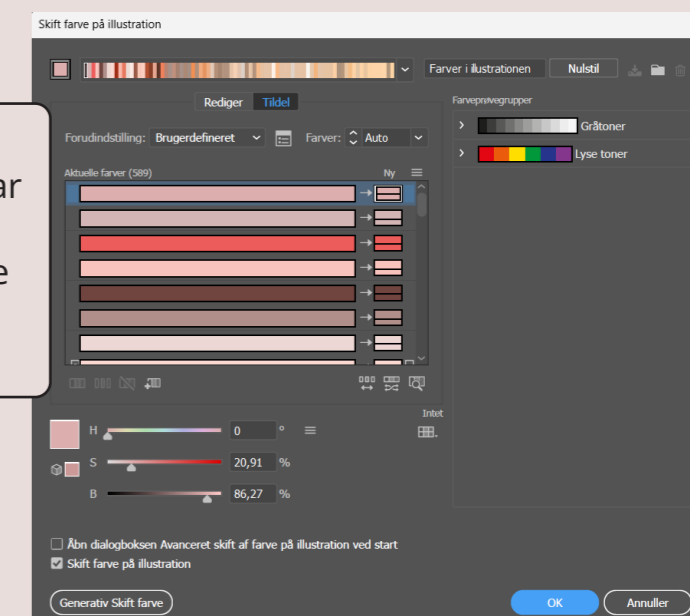
Farverne er valgt som analoge pasteller for at skabe en blød sammenhæng i designet. Jeg har arbejdet meget med gradueringer i f.eks. skyerne og candyflossen, fordi det giver figurerne noget form og dybde i stedet for bare at være flade farveflader.

KOMPOSITION

Jeg har opdelt plakaten i fire sektioner med himmel, forlystelser, typografi og bund, så de forskellige elementer får hver deres plads og står mere tydeligt i designet.

MÅLGRUPPE

Jeg har valgt et udtryk, der henvender sig til børnefamilier. Det ses i de bløde former, de forskellige oplevelser og brugen af pastel farver.



HIERARKI

Jeg har arbejdet med hierarki, hvor "TIVOLI" fungerer som det primære blikfang, mens de øvrige elementer understøtter budskabet.

TYPOGRAFI

Jeg har kombineret forskellige skrifttyper, hvor "TIVOLI" er baseret på Adobe Arabic Og fungerer som blikfang, mens "Besøg" er sat med **Forde**, som giver et mere legende udtryk. Den øvrige tekst er sat med **Cambria Math**, som er mere enkel og let at læse.

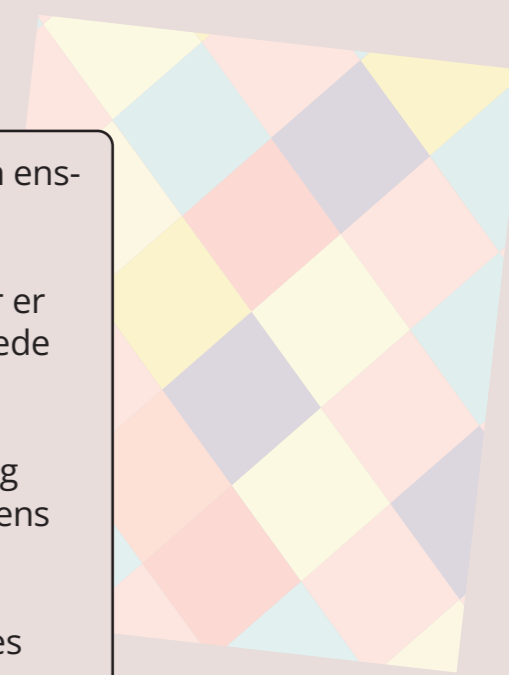
GESTALTLOVE

Lighed: Harlekinmønstret skaber en ensartet og rolig baggrundsflade.

Nærhed: Tekst og bunde-elementer er grupperet, så de afkodes som samlede informationsblokke.

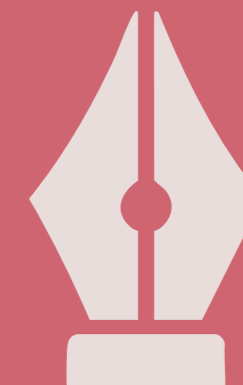
Kontinuitet: Rutsjebanens linjeføring guider øjet naturligt ind mod plakats midte.

Lukkethed: De diffuse skyer opfattes som hele former, selvom de mangler skarpe konturer.



GRAFISK DESIGN

Arbejdsprocessen fortalt via diamant modellen



DISCOVER

DISCOVER

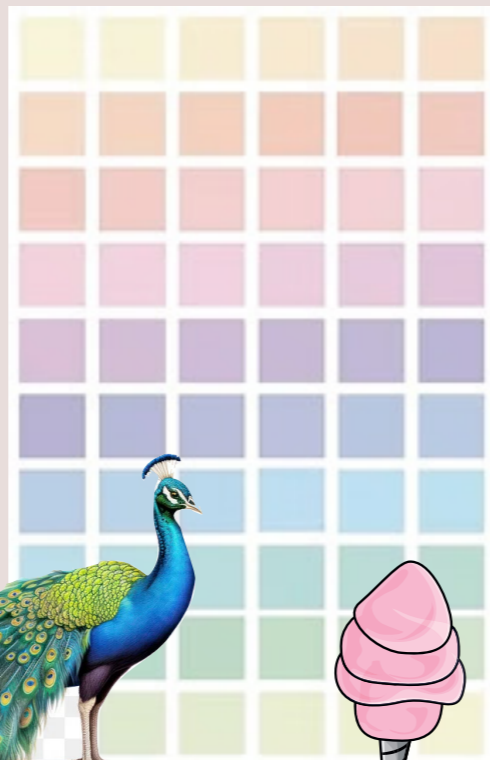
Jeg har fundet inspiration til plakaten gennem moodboard, mindmap og referencebillede med fokus på farver, stemning og de typiske tivoli-elementer.



DEFINE

DEFINE

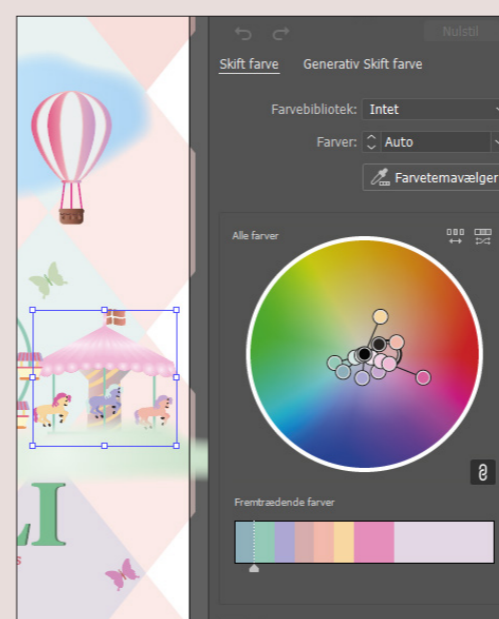
Jeg har valgt en retning med fokus på pastel farver og genkendelige elementer fra Tivoli i København, som tydeligt viser temaet.



DEVELOP

DEVELOP

Jeg har sammensat illustrationer og justeret farver via farvehjulet for at skabe et ensartet pastel udtryk og tydeligt hierarki.



DELIVER

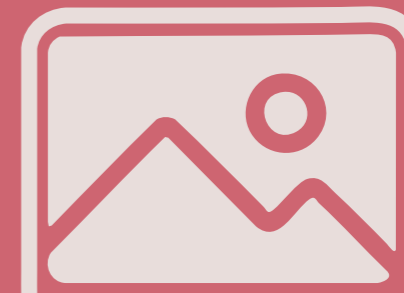
DELIVER

Jeg har finpudset detaljer, arbejdet med display typografi og gjort plakaten klar til tryk.



GRAFIK OG BILLEDER

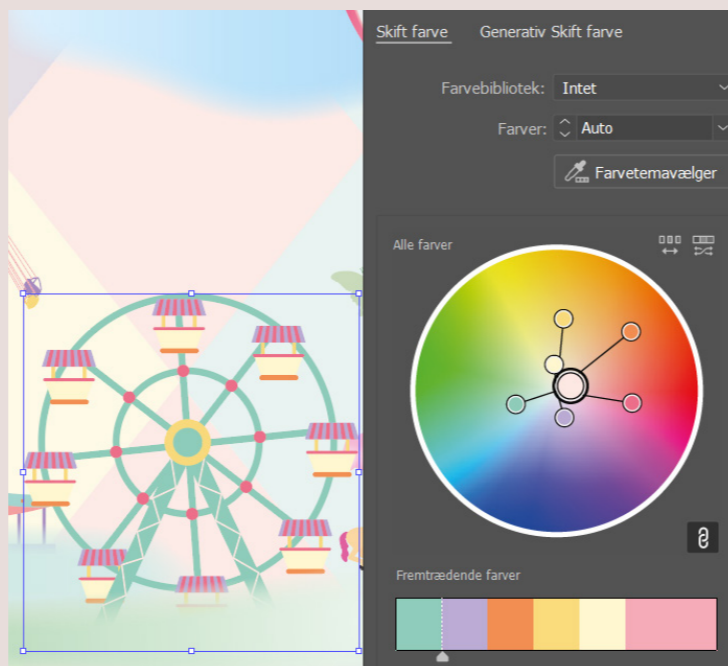
Her viser jeg mit arbejde med farvehjulet og tekniske effekter i Illustrator, som jeg har brugt til at skabe plakaternes bløde stil og dybde.



FARVEHJULET

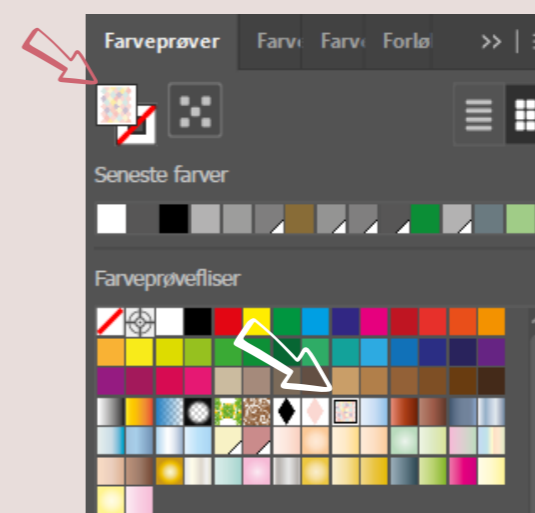


Jeg har gjort brug af farvehjulet, så jeg har kunnet arbejde med hver enkelt farve i illustrationerne og tilpasse dem, så det ender i et ensartet udtryk. Derudover har jeg arbejdet med opacitet i flere elementer, så de ikke fremstår for dominerende.



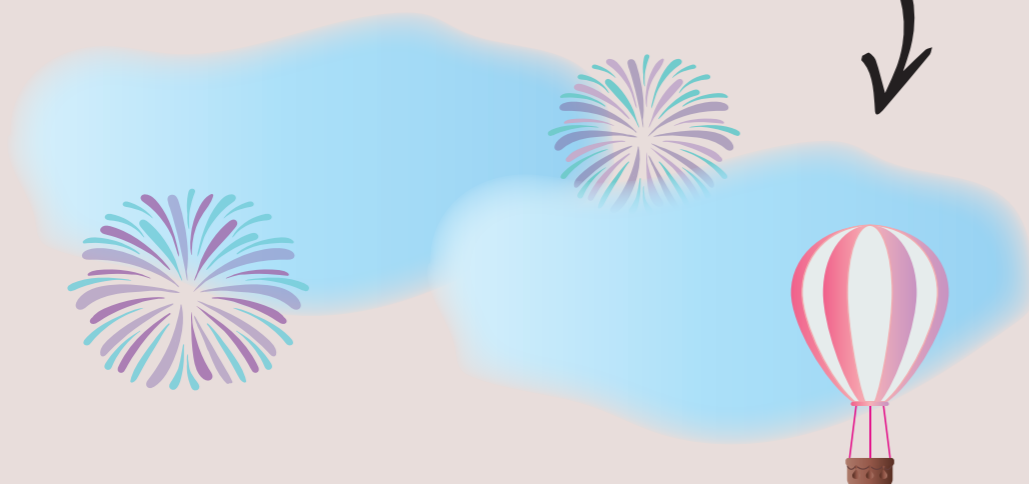
BAGGRUND

Jeg har arbejdet med baggrunden ved at opbygge et mønster af romber i pastelfarver. Mønsteret er gemt som en swatch i Illustrator og anvendt på en firkant, som danner baggrunden, hvilket skaber et gentagende harlekinmønster.



SKYER OG EFFEKTER

Jeg har opbygget skyerne med klatpensel og efterfølgende anvendt fjer-effekt for at skabe bløde overgange. Derudover har jeg tilføjet en gradient med tre farver og arbejdet med lag for at skabe dybde.



FARVEFORSKEL

FØR

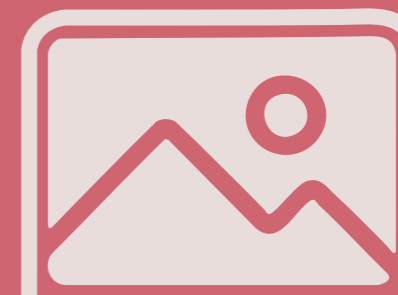


EFTER



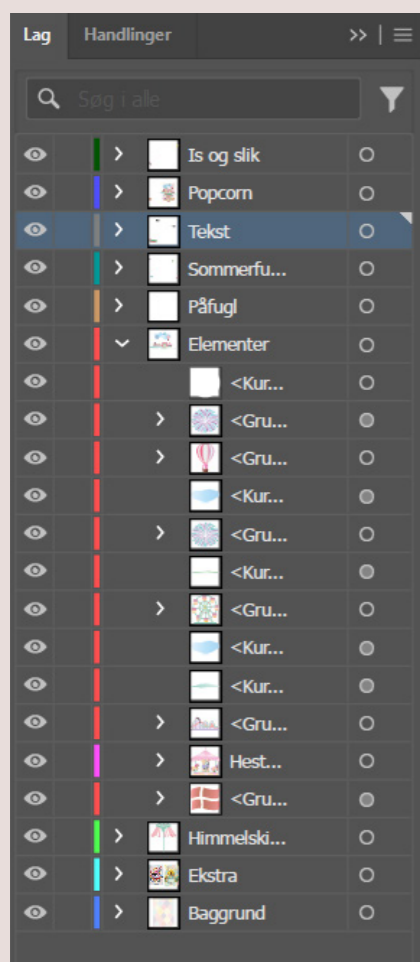
GRAFIK OG BILLEDER

En gennemgang af min lagstruktur og min proces med at tilpasse ekstern grafik, så alle elementer stemmer overens med mit eget design.



LAG

Jeg har arbejdet med lag i Illustrator for at skabe en struktureret opbygning af grafikken. Det har gjort det nemmere at håndtere de mange elementer og placere dem korrekt i forhold til forgrund og baggrund. Samtidig har jeg brugt lag til at styre, hvilke elementer der ligger foran og bagved, så der opstår mere dybde.



COLOURBOX

Hele plakaten er opbygget i vektorgrafik, hvilket gør det muligt at skalere den uden kvalitetstab. Illustrationerne er fra Colourbox, så mit fokus har været at arbejde med mange elementer og få dem til at fungere sammen.

TILPASNING

På denne illustration har jeg valgt at udskifte viplen med det danske flag, da det er et genkendeligt element fra Tivoli og noget, jeg lagde mærke til i mit referencebillede. Derudover har jeg arbejdet med gradient for at tilpasse udtrykket.

